
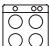




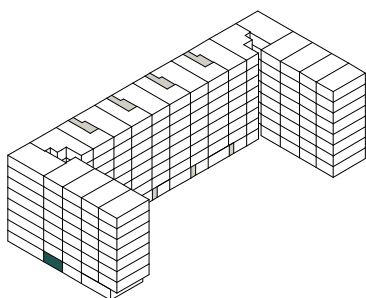
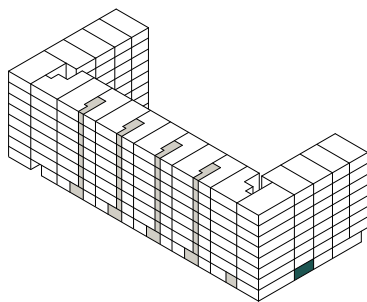
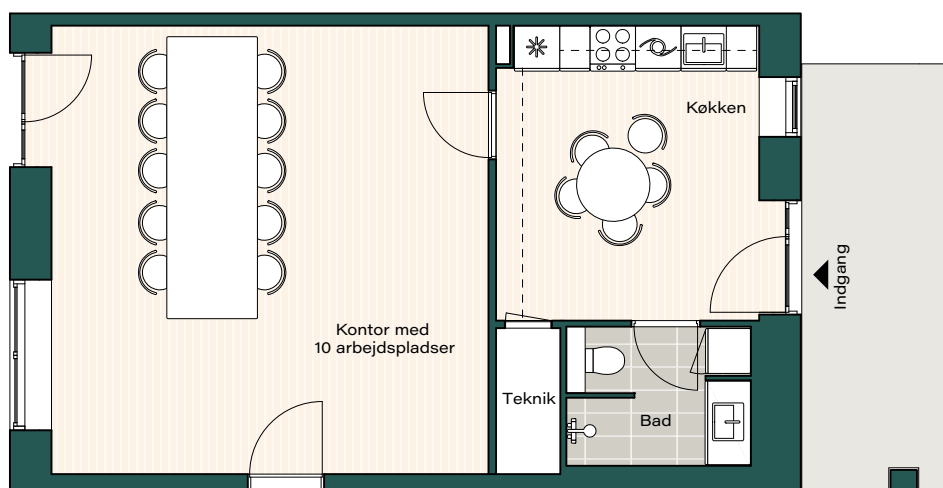


# Type 3E



Bolignr.: 157  
Boligareal: 65 m<sup>2</sup>

-  Køle - / Fryseskab
-  Kogeplade
-  Fast skab
-  Overskab
-  Opvaskemaskine
-  Inddækningskasse



Tegningen er vejledende og ikke endelig målfast  
Version: juli 2023.

Bredde på svalegange kan variere mellem lejligheder


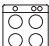




Vinduesplacering kan være forskellig for de enkelte lejligheder

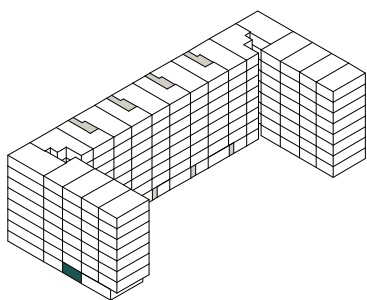
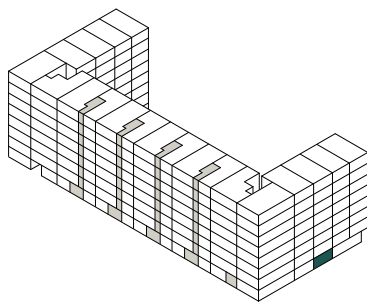
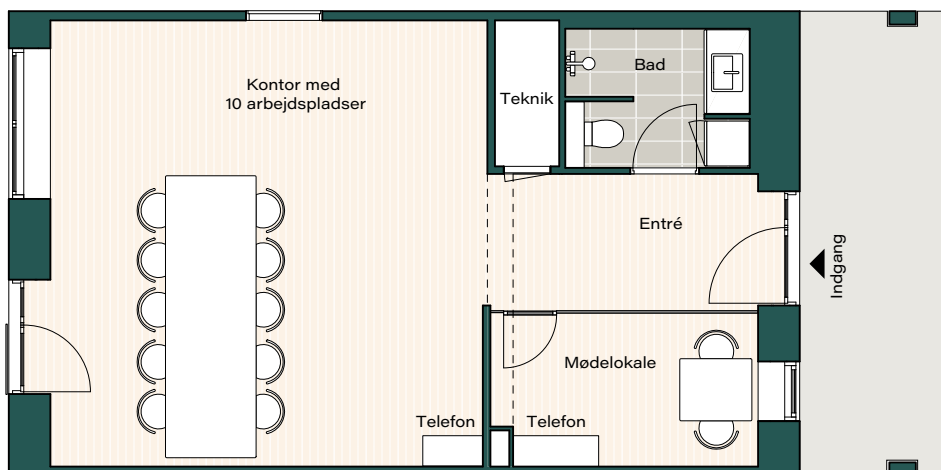
Boligareal beregnes som bruttoetageareal i henhold til bekendtgørelse nr. 311 af 27. juni 1983

# Type 3E M



Bolignr.: 157  
Boligareal: 65 m<sup>2</sup>

-  Køle - / Fryseskab
-  Kogeplade
-  Fast skab
-  Overskab
-  Opvaskemaskine
-  Inddækningskasse



Tegningen er vejledende og ikke endelig målfast  
Version: juli 2023.

Bredde på svalegange kan variere mellem lejligheder

Vinduesplacering kan være forskellig for de enkelte lejligheder

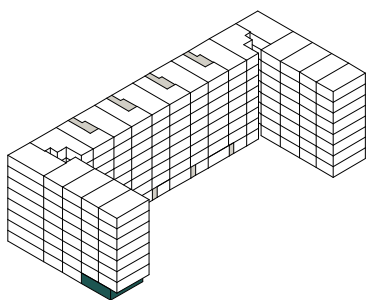
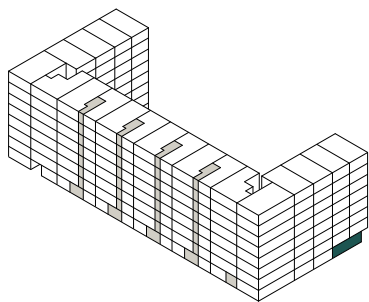
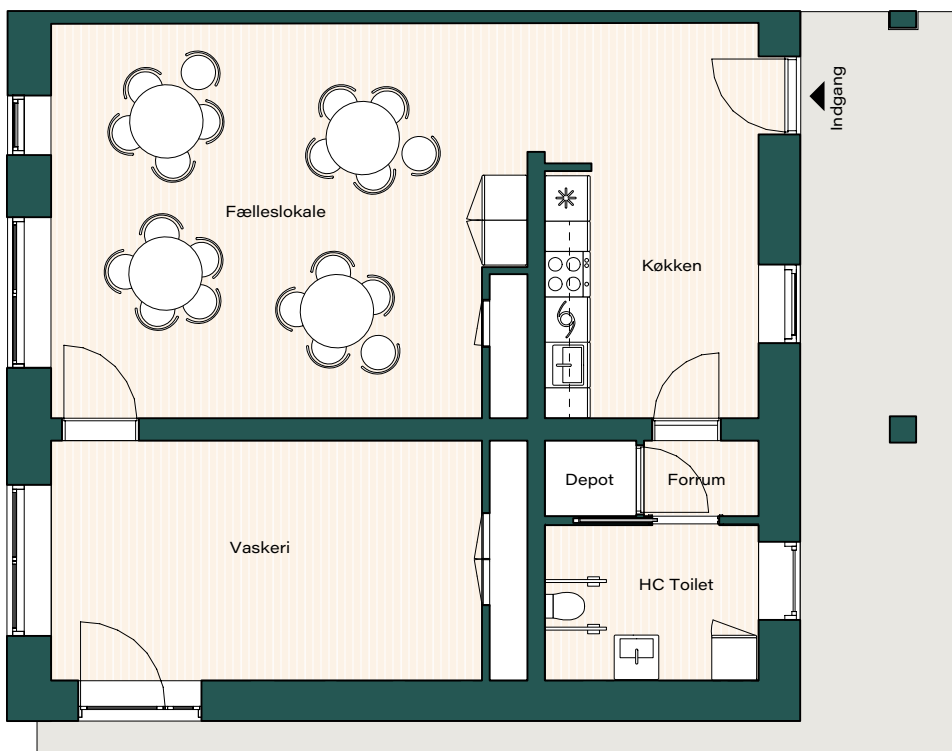
Boligareal beregnes som bruttoetageareal i henhold til bekendtgørelse nr. 311 af 27. juni 1983

# Fælleslokale F og Fællesvaskeri



Boligareal: 96 m<sup>2</sup>

- Køle - / Fryseskab
- Kogeplade
- Fast skab
- Overskab
- Opvaskemaskine
- Inddækningskasse



Tegningen er vejledende og ikke endelig målfast  
Version: juli 2023.

Bredde på svalegange kan variere mellem lejligheder

Vinduesplacering kan være forskellig for de enkelte lejligheder

Boligareal beregnes som bruttoetageareal i henhold til bekendtgørelse nr. 311 af 27. juni 1983